

# PLUS PROPERTY

## INTRODUCTION

---

2026.01



# CONTENTS.

---

p. 02

## INTRODUCTION

CEO Message  
Organization  
Business Scale  
Business Process  
Core Competence

---

p. 07

## PERFORMANCE

Performance  
Employee Performance

## 인사말

플러스프라퍼티는 다양한 부동산 프로젝트의 처음과 끝을 함께 하는 부동산 마케팅 전문회사입니다.

플러스프라퍼티는 부동산사업 전 라이프사이클에 걸쳐 단계별 위험요소 및 문제점을 정확히 파악하고 이에 대한 해결능력을 보유하고 있어, 갈수록 전문화되고 복합화 되어가는 부동산 개발사업에서 성공을 위한 최적의 솔루션을 찾아드립니다.

부동산 시장에 대한 지속적인 연구개발을 통하여 다양한 시장접근 및 분석 방법론을 준비하고 있는 저희 플러스프라퍼티는 고객감동을 넘어선 완벽한 서비스를 제공해 드리고자 최선의 노력을 다하고 있습니다.

감사합니다.

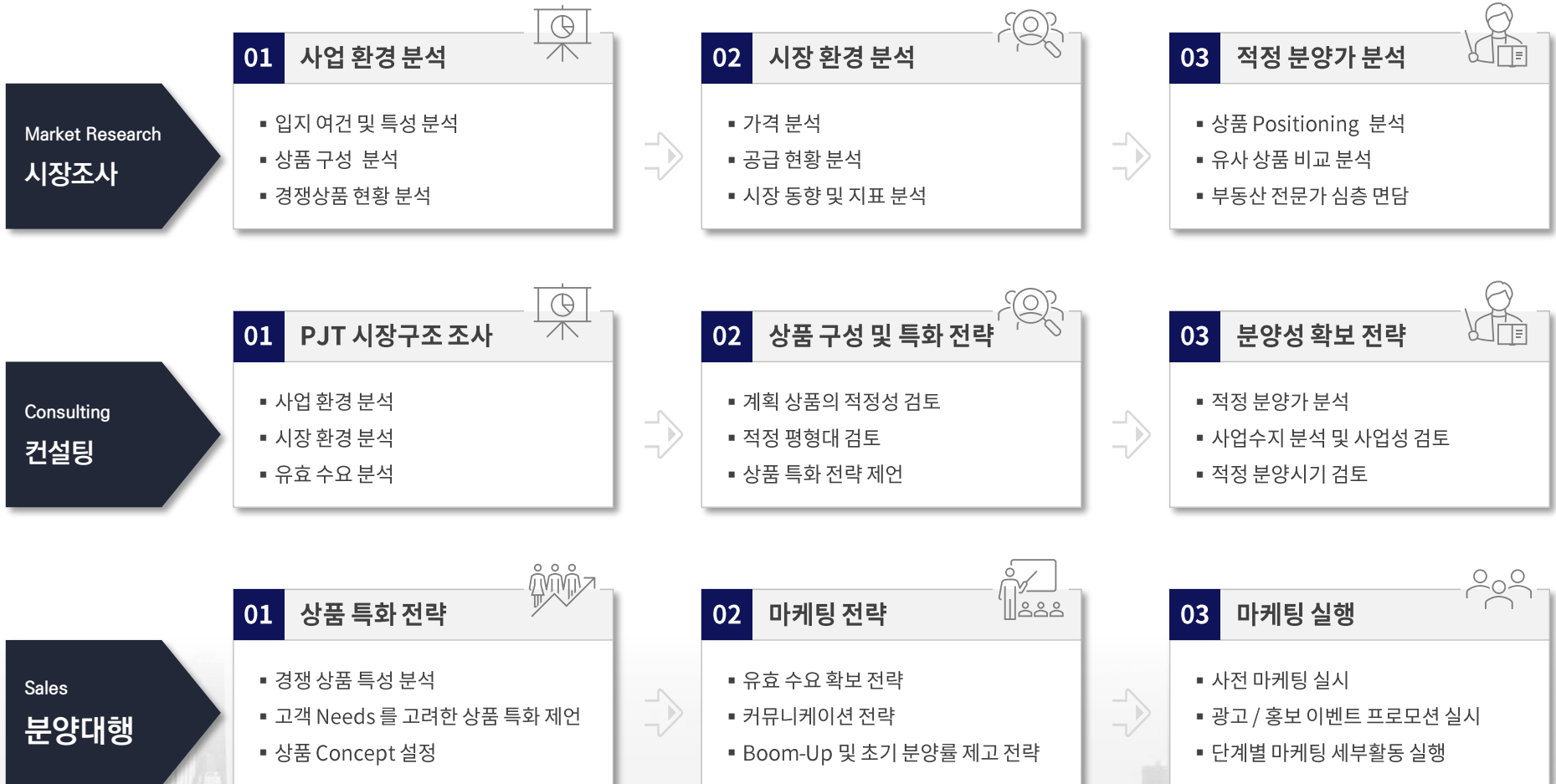
- 대표이사 이종율 -

# 조직도





# 업무 프로세스



## 다양한 성공경험, 과학적인 데이터, 전문 인재들이 플러스프라퍼티만의 핵심 경쟁력입니다.



### 성공 노하우

뛰어난 마케팅 역량 제공

업계 15년 이상 된 다수의 직원들이  
주거시설, 상업시설, 호텔, 복합도시 등  
다양한 사업 경험 및 노하우를 바탕으로  
뛰어난 마케팅 역량을 제공할 수 있습니다.



### 분석 능력

가치 창조형 프로젝트의 앞선 시각

다양한 경험을 바탕으로 이전에 경험하지  
못한 새로운 가치를 창조하고 도시·산업  
구조의 변화에 대응한 보다 앞선 시각의  
프로젝트 분석 능력을 보유하고 있습니다.



### 실행 능력

안정적이고 효율적인 마케팅 실행 능력

안정적인 재무구조를 보유한 파트너로서  
창의적인 사고와 전문적인 지식을 갖춘  
부동산 개발 및 마케팅 전문 인재들이  
뛰어난 업무실행능력을 보여줄 수 있습니다.

# 사업 실적

## 하이엔드

상품기획 및 타겟 마케팅 역량이 필요한 하이엔드 마케팅 성공 노하우 보유

한남더힐, 서울숲 트리마제, 브라이튼 여의도, 브라이튼 N40, 브라이튼 한남 등  
서울시 내 주요 유명 하이엔드 단지 분양 실적 다수 보유

- 2023~25 브라이튼 여의도 임대분양/입주관리/일반분양 \_ APT 454세대
- 2022~24 브라이튼 N40 임대분양/입주관리/일반분양 \_ APT 148세대
- 2021 브라이튼 한남 \_ OT 121실 / 연립주택 21세대  
더 프레임 서초 \_ 도시형생활주택 86세대
- 2016~18 한남더힐 분양전환/일반분양 \_ APT 600세대
- 2014 서울숲 트리마제 \_ APT 688세대
- 2011 한남더힐 입주관리 \_ APT 600세대
- 2009 한남더힐 임대분양 \_ APT 600세대
- 2004 논현 동양파라곤 \_ APT 203세대



브라이튼 N40



브라이튼 여의도



트리마제



브라이튼 한남



# 사업 실적

## MXD(Mixed Use Development)

직(Work)·주(Live)·락(Play)이 융합된 복합 도시 상품기획 및 마케팅 각 도시를 대표하는 복합도시 개발의 마케팅 전략 수립 및 상품 개발 참여로 MXD에 대한 높은 이해도 보유

### ✓ 광주 챔피언스시티 \_ 2024년 ~



소재지	광주광역시 북구 임동
대지면적	89,308.2 평
규모	지하 3층, 지상 44~49층
세대수	1단계 - 3,216세대 / 2단계 - 1,099세대
공급평형	34 ~ 80평
주요시설	더현대 광주, 랜드마크 타워(특급호텔), 역사문화공원 2개소, 공공업무시설(미정), 초등학교, 업무시설, 상업시설

### ✓ 청주 지웰시티 \_ 2004년 ~ 2019년



소재지	충청북도 청주시 흥덕구 복대동
대지면적	150,899.7 평
규모	지하 3층, 지상 37~45층
세대수	1단계 - 2,164세대 / 2단계 - 1,772세대
공급평형	38 ~ 77평
주요시설	현대백화점, 호텔, 공공청사, 상업시설, 근린공원

# 사업 실적

## 아파트

### 서울 수도권을 비롯한 전국적인 아파트 마케팅 성공 노하우 보유

서울, 인천, 수원, 용인 등 수도권 및 천안, 청주, 김천 등 다수 지역 내 분양 실적 보유  
해당 지역 주요 상담 자원 보유 및 부동산 커뮤니티 구축

- 2025 챔피언스시티 \_ APT 3,216세대 (사전영업중)
- 2024 신영지웰 평택화양 \_ APT 999세대
- 2023 서광고 한라비발디 레이크포레 \_ APT 285세대  
지웰 푸르지오 테크노폴리스 센트럴 \_ APT 1,034세대
- 2022 신영지웰 에스테이트 개봉역 \_ APT 122세대
- 2019 탕정지구 지웰시티 푸르지오 \_ APT 1,521세대  
탕정지구 지웰시티 푸르지오 II \_ APT 685세대  
루원 지웰시티 푸르지오 \_ APT 778세대  
청주 테크노폴리스 지웰 푸르지오 \_ APT 1,148세대
- 2017 청주 테크노폴리스 지웰 \_ APT 336세대
- 2016 청주 지웰시티 푸르지오 \_ APT 466세대
- 2015 용인 기흥 지웰 푸르지오 \_ APT 561세대
- 2014 김천혁신도시 이지더원 \_ APT 486세대
- 2013 김천혁신도시 한신희플러스 \_ APT 811세대  
울산 경동우산 알프스타운 \_ APT 1,540세대



# 사업 실적

## 업무시설(OFFICETEL & OFFICE)

### 투자수요 위주의 오피스텔 및 오피스 마케팅 성공 노하우 보유

서울 수도권 및 전국적인 오피스텔 프로젝트 실적 보유  
수도권 위주의 섹션 오피스 프로젝트 실적 보유

- 2023 지웰 푸르지오 테크노폴리스 센트럴 \_ OT 234실
- 2022 지웰 에스테이트 감일역 \_ OT 77실, 오피스 91실
- 2020 고덕 해리움 시그니어 \_ OT 1,144실
- 2019 브라이튼 여의도 \_ OT 849실
- 2018 신영구월 지웰시티 푸르지오 \_ 오피스 190실
- 2017 인천 학익지구 해리움 메트로타워 \_ OT 1,472실  
다산 해리움 그랑비스타 1차 \_ OT 572실  
다산 해리움 그랑비스타 2차 \_ OT 624실
- 2016 인천 도화지구 지젤시티 \_ OT 1,007실  
청주 지웰시티 푸르지오 \_ OT 50실  
송도 지웰 푸르지오 시티 \_ OT 506실  
위례 해리움 \_ OT 184실  
배곧해리움 어반크로스 2차 \_ OT 1,026실
- 2015 용인 기흥 지웰 푸르지오 \_ OT 162실  
위례 지웰 푸르지오 \_ OT 784실  
동탄 해리움 \_ OT 956실  
배곧해리움 어반크로스 1차 \_ OT 880실



# 사업 실적

## ■ 상업시설

### 프라자 상업시설을 비롯한 대규모 상업시설 성공 노하우 보유

단지 내 상가, 프라자 상가, 대규모 복합시설 등 다양한 형태의 프로젝트는 물론, 전용 300평부터 전용 6,000평대까지 다양한 규모 상업시설 프로젝트 실적 보유

- 2023** 서광교 한라비발디 레이크포레 \_ 상업시설 22실(전용 273평)  
지웰 푸르지오 테크노폴리스 센트럴 \_ 상업시설 49실(전용 651평)
- 2022** 지웰 에스테이트 감일역 \_ 상업시설 87실(전용 1,013평)  
대전 스카이 자이르네 \_ 상업시설 50실(전용 571평)  
신영지웰 에스테이트 개봉역 \_ 상업시설 31실(전용 697평)
- 2020** 청주 테크노폴리스 지웰 푸르지오 \_ 상업시설 41실(전용 515평)  
울산 지웰시티 몰 \_ 상업시설 152실(전용 2,563평)
- 2019** 탕정지구 지웰시티 몰 \_ 상업시설 274실(전용 5,517평)  
탕정지구 지웰시티 2차 \_ 상업시설 49실(전용 588평)  
루원 지웰시티 몰 \_ 상업시설 144실(전용 2,309평)  
모란역 센트럴스퀘어 \_ 상업시설 86실(전용 1,156평)
- 2017** 오목교역 슬로우스퀘어 \_ 상업시설 150실(전용 2,365평)  
인천 구월 지웰시티 \_ 상업시설 187실(전용 3,178평)
- 2016** 송도 지웰 애비뉴 \_ 상업시설 93실(전용 1,332평)  
마포 아현뉴타운



## 사업 실적

### 노인복지주택 및 민간임대주택, 생활형 숙박시설

노인복지주택, 민간임대주택, 생활형 숙박시설 성공 노하우 보유

도심 위주의 노인복지주택 및 전국적인 민간임대주택 프로젝트 실적 보유  
생활형 숙박시설 프로젝트 실적 보유

### 노인복지주택

2024~25 KB골드라이프케어 평창카운티 \_ 노인복지주택 164세대  
위례 심포니아 \_ 노인복지주택 115세대

### 공공지원 민간임대주택

2018 김해 율하 리슈빌 더스테이 \_ APT 974세대  
2017 시흥 장현 리슈빌 더스테이 \_ APT 651세대  
2016 인천 서창 꿈에그린 \_ APT 1,212세대  
2015 수원 권선 꿈에그린 \_ APT 2,400세대

### 생활형 숙박시설

2014 김천혁신도시 호텔 로제니아 \_ 416실



KB골드라이프케어 평창카운티



위례 심포니아

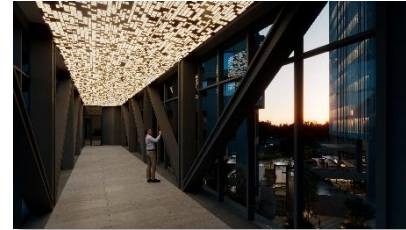


수원 권선 꿈에그린



인천 서창 꿈에그린

# 주요 사업 실적



## 브라이트 여의도 (공동주택)

사업명	여의도 MBC 사옥부지 복합개발
위치	서울시 영등포구 여의도동 31
대지면적	17,795.00㎡
세대수	공동주택 454세대
규모	지하 6층 ~ 지상 49층, 총 2개동
주택형	전용 84 ~ 135㎡
시공사	지에스건설(주)

## 주요 사업 실적



### 브라이트 N40

위치	서울시 강남구 논현동 40번지
대지면적	11,798.00㎡
세대수	공동주택 148세대
규모	지하 4층, 지상 5 ~ 10층 / 총 5개동
주택형	MODERN - 전용 84 ~ 176㎡ HERITAGE - 전용 171 ~ 248㎡
시공사	(주)포스코아엔씨



# 주요 사업 실적



## 지웰푸르지오테크노폴리스 센트럴

위치	충청북도 청주시 흥덕구 송절동
대지면적	46,739.52㎡
세대수	공동주택 1,034세대 오피스텔 234실 상업시설 49실(전용 650.62평)
규모	지하 2층 ~ 지상 49층, 총 8개동
시공사	(주)대우건설



### 서광교 한라비발디 레이크포레

위치	수원특례시 장안구 연무동 58-1
대지면적	6,658.00㎡
세대수	공동주택 285세대 근린상가 1층 22실(전용 273평)
규모	지하 1층 ~ 지상 28층, 총 2개동
주택형	전용 84, 98㎡
시공사	HLD디앤아이한라(주)



신영지웰 평택화양

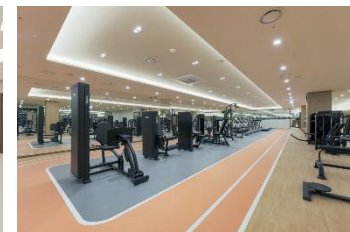
위치	평택시 현덕면 화양리 785
대지면적	49,525.10㎡
연면적	171,568.6769㎡
세대수	공동주택 999세대
규모	지하 2층 ~ 지상 29층, 총 10개동
주택형	전용 84㎡
시공사	(주)신영C&D

## 주요 사업 실적



### KB글드라이프케어 평창 카운티

위치	서울시 종로구 평창문화로 87
세대수	노인복지주택 164세대
규모	지하 2층 ~ 지상 5층 / 총 1개동
주택형	전용 34~66㎡
운영사	KB글드라이프케어



# 구성원 주요 실적

## 2021~2022년 프로젝트

### 지웰 에스테이트 감일역

위치 경기도 하남시 감일지구 일상 1-1BL  
 세대수 오피스텔 77실, 오피스 91실,  
 근린생활시설 87실(전용 1,013평)  
 규모 지하 5층 ~ 지상 10층  
 시공사 (주)신영씨앤디



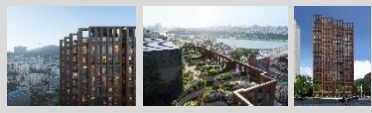
### 대전 스카이 자이르네 (상업시설)

위치 대전광역시 동구 인동 72-1외 11필지  
 세대수 근린생활시설 50실(전용 571.38평)  
 규모 지하 5층 ~ 지상 39층  
 시공사 자이에스앤디(주)  
 지에스건설(주)



### 브라이트 한남

위치 서울시 용산구 한남동 90-4 외 16필지  
 총 142세대  
 (오피스텔 121실, 연립주택 21세대)  
 규모 지하 8층 ~ 지상 16층  
 시공사 (주)대우건설



### 더 프레임 서초

위치 서울시 서초구 서초동 1467-10, 11  
 세대수 도시형생활주택 총 86세대  
 규모 지하 3층 ~ 지상 15층, 총 2개동  
 시공사 (주)금성백조건설



### 신영지웰 에스테이트 개봉역

위치 서울시 구로구 개봉동 171-2 일원  
 세대수 공동주택 총 122세대  
 판매시설 697평  
 규모 지하 4층 ~ 지상 20층  
 시공사 (주)신영씨앤디



### 청주 테크노폴리스 지웰 푸르지오

위치 충청북도 청주시 흥덕구 문암동 213  
 세대수 판매시설 41실  
 규모 지하 1층 ~ 지상 29층, 총 12개동  
 시공사 (주)대우건설



## 구성원 주요 실적

## 2019~2020년 프로젝트 \_ 주거 부문

## 고덕 헤리움 시그니어 (오피스텔)

위치 경기도 평택시 고덕동  
세대수 오피스텔 1,144실  
규모 지하 5층 ~ 지상 24층  
시공사 (주)힘찬건설



## 브라이트 여의도 (오피스텔)

위치 서울시 영등포구 여의도동 31  
세대수 오피스텔 849실  
규모 지하 6층 ~ 지상 49층  
시공사 지에스건설(주)



## 탕정지구 지웰시티 푸르지오

위치 충청남도 아산시 탕정면 매곡리  
세대수 공동주택 1,521세대  
규모 지하 2층 ~ 지상 40층, 총 12개동  
시공사 (주)대우건설



## 탕정지구 지웰시티 푸르지오 II

위치 충청남도 아산시 탕정면 매곡리  
세대수 공동주택 685세대  
규모 지하 1층 ~ 지상 35층, 총 8개동  
시공사 (주)대우건설



## 루원 지웰시티 푸르지오

위치 인천광역시 서구 가정동  
세대수 공동주택 총 778세대  
규모 지하 3층 ~ 지상 49층, 총 5개동  
시공사 (주)대우건설



## 청주 테크노폴리스 지웰 푸르지오

위치 충청북도 청주시 흥덕구 문암동 213  
세대수 공동주택 1,148세대  
규모 지하 1층 ~ 지상 29층, 총 12개동  
시공사 (주)대우건설



## 구성원 주요 실적

## 2019~2020년 프로젝트 \_ 비주거 부문

## 울산 지웰시티자이 (상업시설)

위치 울산광역시 동구 서부동  
 세대수 판매시설 152실  
 규모 지하 5층 ~ 지상 1층  
 시공사 지에스건설(주)



## 신영구월 지웰시티 푸르지오 (업무시설)

위치 인천광역시 남동구 구월동  
 세대수 업무시설 190실  
 규모 지하 6층 ~ 지상 18층  
 시공사 (주)대우건설



## 탕정지구 지웰시티 몰

위치 충청남도 아산시 탕정면 매곡리  
 세대수 판매시설 15,511평  
 규모 지하 2층 ~ 지상 3층  
 시공사 (주)대우건설



## 루원 지웰시티 몰

위치 인천광역시 서구 가정동  
 세대수 판매시설 5,170평  
 규모 지하 1층 ~ 지상 3층  
 시공사 (주)대우건설



## 모란역 센트럴스퀘어

위치 경기도 성남시 중원구 성남동  
 세대수 근린생활시설 24실 (312평)  
 판매시설 62실 (844평)  
 상업시설 총 86실 (1,156평)  
 규모 지하 1층 ~ 지상 4층  
 시공사 (주)신영씨앤디



## 구성원 주요 실적

## 2015~2018년 프로젝트

## 다산 헤리움 그랑비스타 1차

위치 경기도 남양주시 다산동  
 세대수 오피스텔 572실  
 규모 지하 6층 ~ 지상 15층  
 시공사 (주)힘찬건설



## 다산 헤리움 그랑비스타 2차

위치 경기도 남양주시 다산동  
 세대수 오피스텔 624실  
 규모 지하 6층 ~ 지상 15층  
 시공사 (주)힘찬건설



## 청주 테크노폴리스 지웰

위치 충청북도 청주시 흥덕구 송절동  
 세대수 공동주택 총 336세대  
 규모 지하 1층 ~ 지상 25층, 총 5개동  
 시공사 우미건설(주), (주)정우건설



## 용인 기흥 지웰 푸르지오

위치 경기도 용인시 기흥구 구갈동  
 세대수 공동주택 561세대  
 오피스텔 162실  
 규모 지하 2층 ~ 지상 38층, 총 6개동  
 시공사 (주)대우건설



## 청주 지웰시티 푸르지오

위치 충청북도 청주시 흥덕구 복대동  
 세대수 총 516세대  
 (공동주택 466세대, 오피스텔 50실)  
 규모 지하 4층 ~ 지상 49층, 총 3개동  
 시공사 (주)대우건설



## 평택 비전 지웰 테라스

위치 경기도 평택시 용이동  
 세대수 도시형생활주택 218세대  
 규모 지하 1층 ~ 지상 4층, 총 25개동  
 시공사 (주)대우건설



## 구성원 주요 실적

## 2015~2018년 프로젝트

## 위례 지웰 푸르지오

위치 경기도 하남시 학암동  
세대수 오피스텔 784실  
규모 지하 2층 ~ 지상 33층, 총 7개동  
시공사 ㈜대우건설



## 동탄 가든뷰

위치 경기도 화성시 반송동  
세대수 단독형 26세대  
다가구형 20가구  
규모 지상 1층 ~ 지상 3층  
시공사 한일개발(주)



## 시흥 장현 리슈빌 더스테이 (뉴스테이)

위치 경기도 시흥시 능곡동  
세대수 공동주택 651세대  
규모 지하 1층 ~ 지상 25층, 총 7개동  
시공사 계룡건설(주)



## 수원 권선 꿈에그린 (뉴스테이)

위치 경기도 수원시 권선구 오목천동  
세대수 공동주택 2,400세대  
규모 지하 2층 ~ 지상 최대 20층, 총 32개동  
시공사 ㈜한화건설



## 인천 서창 꿈에그린 (뉴스테이)

위치 인천광역시 남동구 서창동  
세대수 공동주택 1,212세대  
규모 지하 1층 ~ 지상 24층, 총 9개동  
시공사 ㈜한화건설



## 동탄 헤리움

위치 경기도 화성시 능동  
세대수 오피스텔 956실  
규모 지하 3층 ~ 지상 20층  
시공사 ㈜힘찬건설



# 구성원 주요 실적

## 2015~2018년 프로젝트

### 송도 지웰 푸르지오 시티

위치 인천광역시 연수구 송도동  
 세대수 오피스텔 506실  
 상업시설 2,356평  
 규모 지하 3층 ~ 지상 37층, 총 2개동  
 시공사 (주)대우건설



### 위례 헤리움

위치 경기도 성남시 수정구 창곡동  
 세대수 오피스텔 184실  
 규모 지하 8층 ~ 지상 13층  
 시공사 (주)힘찬건설



### 인천 학익지구 헤리움 메트로타워

위치 인천광역시 미추홀구 용현동  
 세대수 오피스텔 1,472실  
 규모 지하 5층 ~ 지상 24층  
 시공사 (주)힘찬건설



### 인천 도화지구 지젤시티

위치 인천광역시 미추홀구 도화동  
 세대수 오피스텔 1,007실  
 규모 지하 2층 ~ 지상 20층, 총 3개동  
 시공사 (주)두손건설



### 오목교역 슬로우스퀘어 (상업시설)

위치 서울시 양천구 목동  
 규모 지하 3층 ~ 지상 6층



### 마포 아현뉴타운 (상업시설)

위치 서울시 마포구 아현동  
 규모 지하 3층 ~ 지상 4층



## 구성원 주요 실적

## 2015~2018년 프로젝트

## 인천 구월 지웰시티 상업시설

위치 인천시 남동구 구월동  
 규모 지하 6층 ~ 지상 3층  
 시공사 ㈜대우건설



## 서울숲 두산 트리마제

위치 서울시 성동구 성수동  
 세대수 688세대  
 규모 지하 3층 ~ 지상 47층  
 시공사 ㈜두산중공업



## 김천혁신도시 한신휴플러스

위치 경상북도 김천시 울곡동  
 세대수 공동주택 811세대  
 규모 지하 1층 ~ 지상 25층, 총 10개동  
 시공사 (주)한신공영, (주)베케이건설



## 김천혁신도시 호텔 로제니아

위치 경상북도 김천시 울곡동  
 세대수 416실(호텔 및 레지던스)  
 규모 지하 2층 ~ 지상 16층



## 김천혁신도시 이지더원

위치 경상북도 김천시 울곡동  
 세대수 공동주택 486세대  
 규모 지하 1층 ~ 지상 26층, 총 6개동  
 시공사 (주)라인산업



## 울산 경동우산 알프스타운

위치 울산시 울주군 삼남읍 교동리  
 세대수 공동주택 1,540세대  
 규모 지하 2층 ~ 지상 18층, 총 16개동  
 시공사 (주)경동건설, (주)우신종합건설



## 구성원 주요 실적

## Luxury Housing

## ■ 한남더힐 (600 Unit, 26~100 py)



소재지	서울시 용산구 한남동
대지면적	33,732평
연면적	63,418평
규모	지하 2층 ~ 지상 12층 / 600세대
공급평형	18평 ~ 100평

- ✓ 획기적인 임대분양방식
- ✓ 분양가 상한제 극복, 조기분양완료

## ■ 헌인마을 (223 Unit, 사업기획)



소재지	서울시 서초구 내곡동
대지면적	27,856평
연면적	36,607평
규모	223세대
세대구성	단독주택 97세대, 연립주택 126세대
공급평형	-

- ✓ 한국형 비버리힐즈
- ✓ 마케팅 전략 수립 및 상품개발

## ■ 논현 동양파라곤 (203 Unit, 52~91 py)



소재지	서울시 강남구 논현동
대지면적	4,922평
연면적	20,817평
규모	지하 3층 ~ 지상 16층 / 203세대
공급평형	52평형(3), 56평형(3), 58평형(108), 66평형(42) 69평형(2), 73평형(1), 77평형(43), 91평형(1)

- ✓ 유럽풍 컨셉 최고급 주거단지
- ✓ 상품 기획 및 초기 분양 완료

## 구성원 주요 실적

## Housing



■ **항남 지웰 2차** (514 Unit, 34 py)



■ **여수 웅천 지웰** (1,084 Unit, 25~34 py)



■ **왕십리 지웰** (82 Unit, 32~52 py)



■ **남양주 진접 지웰** (434 Unit, 38~58 py)



■ **청주 복대 지웰** (452 Unit, 33~68 py)



■ **항남 지웰 1차** (365 Unit, 39~59 py)



■ **용인 동백 지웰** (590 Unit, 38~59 py)



■ **인천 논현 지웰** (985 Unit, 36~77 py)



■ **서초 지웰** (60 Unit, 33 py)



■ **용인 공세 피오레** (2,000 Unit, 38~79 py)



■ **광주 수완 피오레** (1,880 Unit, 35~56 py)



■ **오륙도 SK VIEW** (3,000 Unit, 34~93 py)

## 구성원 주요 실적

## Residential-Commercial Building

## 분당 로얄팰리스

위치 경기도 성남시 분당구 정자동  
 세대수 주거 566세대, 오피스텔 58실  
 총 624세대  
 규모 지하 3층 ~ 지상 32층, 총 4개동  
 시공사 삼성물산(주)



## 삼성지웰팰리스

위치 서울시 강남구 삼성동  
 세대수 주거 16세대, 오피스텔 21실  
 총 37세대  
 시공사 씨제이개발(주)



## 수원 로얄팰리스

위치 경기도 수원시 장안구 송죽동  
 세대수 주거 614세대, 오피스텔 32세대  
 총 646세대  
 시공사 한라건설(주)



## 도곡동 SK허브프리모

위치 서울시 강남구 도곡동  
 세대수 아파트 176세대  
 판매시설 4,432평  
 규모 지하 7층 ~ 지상 20층  
 시공사 SK건설(주)



## 여의도 금호 리첸시아

위치 서울시 영등포구 여의도동  
 세대수 아파트 250세대, 오피스텔 240세대  
 총 490세대  
 규모 지하 5층 ~ 지상 40층, 총 2개동  
 시공사 금호산업 주식회사



## 서초 아크로비스타

위치 서울시 서초구 서초동  
 세대수 아파트 757세대  
 판매시설 8,168평  
 규모 지하 6층 ~ 지상 37층, 총 4개동  
 시공사 대림산업(주)



# 구성원 주요 실적

## Officetel



■ 분당 시그마 II (1,094 Unit, 15~55 py)



■ 수원 로얄팰리스 (32 Unit, 10~45 py)



■ 로얄팰리스 하우스빌 (756 Unit, 12~63 py)



■ 분당 시그마 III (546 Unit, 15~26 py)



■ 여의도 금호리첸시아 (240 Unit, 43~64 py)



■ 동탄 지웰에스테이트 (592 Unit, 21~56 py)



■ 논현 로얄 팰리스 (39 Unit, 78~79 py)



■ 여의도 포레스텔 (113 Unit, 15~32 py)



■ 도곡동 우성캐릭터199 (434 Unit, 16~47 py)

## 구성원 주요 실적

## Retail

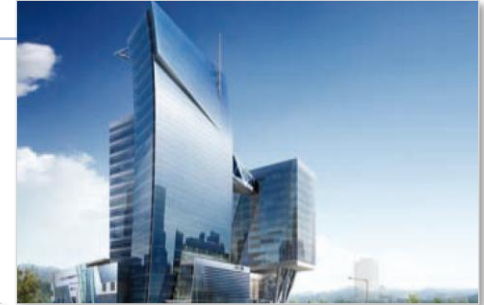
## 청주 지웰시티 상업시설

위치 충청북도 청주시 복대동  
규모 지하 1층 ~ 지상 5층  
면적 8,772평



## 상암 DMC 누리꿈스퀘어 상업시설

위치 서울시 마포구 상암동  
규모 지하 1층 ~ 지상 2층  
면적 6,025평



## 동탄 지웰에스테이트 상업시설

위치 경기도 화성시 반송동  
규모 지상 1층 ~ 지상 2층  
면적 3,236평



## 은평 대조동 팜스퀘어 상업시설

위치 서울시 은평구 대조동  
규모 지하 8층 ~ 지상 16층  
면적 29,388평



## 위례 지웰푸르지오 상업시설

위치 서울시 영등포구 여의도동  
규모 지상 1층 ~ 지상 2층  
면적 1,112평



## 송도 지웰푸르지오시티 상업시설

위치 인천시 연수구 송도동  
규모 지상 1층 ~ 지상 2층  
면적 2,356평



## 구성원 주요 실적

## MXD &amp; Serviced-Residence

## 지웰시티 (3,936 Unit)



소재지	충청북도 청주시 흥덕구 복대동
대지면적	150,874 평
연면적	329,007 평
규모	지하 3층, 지상 37~45층
세대수	1단계 - 2,164세대 / 2단계 - 1,772세대
공급평형	38 ~ 77평
분양가	1,058 ~ 1,340 만원/평

## 서머셋팰리스 서울 (468 Unit)



소재지	서울시 종로구 수송동
대지면적	1,913 평
연면적	15,485 평
규모	지하 4층 ~ 지상 18층
세대수	총 468세대 (아파트 438세대 / 오피스텔 30실)
운영주체	Ascott Ltd (싱가포르)

# 구성원 주요 실적

## Consulting

### 용산 철도병원부지 개발

발주처 현대산업개발

- 수행내용
- 시장조사 및 분석
  - 상품방향 및 특화전략
  - 분양가 산정
  - 적정 임대가 산정



### 용산국제업무지구 주거부문

발주처 (주)드림허브

- 수행내용
- 시장조사 및 분석
  - 고객 유형 및 니즈 분석
  - 상품방향 및 특화전략
  - 분양가 산정
  - 수지 분석



### 한남동 HIGH-END 주거상품

발주처 (주)신영

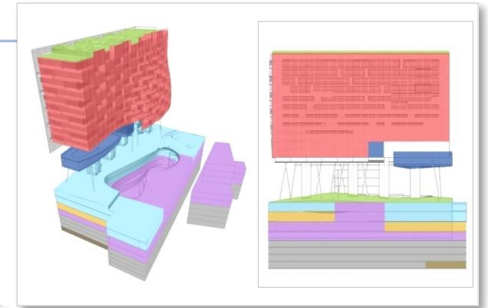
- 수행내용
- 시장조사 및 분석
  - 분양가 산정
  - 수요조사(상품 방향성)
  - 가망 수요층 분석 및 개별 인터뷰 진행



### 청담동 HIGH-END 주거상품

발주처 (주)MPC

- 수행내용
- 시장조사 및 분석
  - 분양가 산정
  - 상품개발(평형, 컨셉 등)
  - 브랜드 전략 수립
  - 사업계획 수립



### 광운대 역세권부지 개발

발주처 현대산업개발

- 수행내용
- 시장조사 및 분석
  - 분양가 산정
  - 상품 개발(주거/상업시설)
  - 수요 분석



### 송도국제신도시 6&8공구 포트만부지

발주처 포트만홀딩스

- 수행내용
- 시장조사 및 분석
  - 개발전략 수립
  - 분양가 산정
  - 마케팅 전략 수립



## 구성원 주요 실적

### Consulting (기타)

- 강서구 마곡지구 오피스텔 개발사업 (현대엠코) \_ 마케팅서치 및 분양성 검토
- 충북 청주시 복대동 오피스텔 개발사업 \_ 마케팅서치 및 분양성 검토
- 부산시 재송동 오피스텔 개발사업 \_ 마케팅서치 및 적정분양가, 분양성 검토
- 경기 수원시 망포동 아파트 개발사업 (현대엠코) \_ 마케팅서치 및 적정분양가, 수요추정
- 김천혁신도시 아파트 개발사업 (비케이씨앤디) \_ 마케팅서치 및 상품기획, 마켓 전략 수정
- 여주시 웅천택지개발 2지구 아파트 (신영) \_ 마케팅서치, 분양가 산정, 수지분석
- 나주혁신도시 오피스텔 개발사업 (엘가람 개발) \_ 마케팅서치 및 적정분양가, 수요추정
- 구리 갈매지구 아파트 개발사업 (현대엠코) \_ 마케팅서치 및 적정분양가 검토, 분양성 검토
- 군자동 오피스텔 개발사업 (현대엠코) \_ 마케팅서치 및 적정분양가 검토, 분양성 검토
- 은평뉴타운 오피스텔 개발사업 (신영그린시스) \_ 분양성 평가 및 상품기획, 타당성 검토
- 일산 대화동 오피스텔 개발사업 \_ 마케팅서치 및 분양성 검토
- 평택 현촌 아파트 개발사업 (대림산업) \_ 마케팅서치 및 적정분양가 산정, 분양성 검토
- 서초동 고급 오피스텔 개발 컨설팅 \_ 상품개발 방향 및 마케팅전략 수립
- 군산시 아파트 및 도시형 생활주택 (이테크 건설) \_ 마케팅서치 및 상품기획, 마켓전략 수립
- 서초구 방배동 주상복합 개발사업 (주경원) \_ 개발전략수립, 분양가 산정, 수지분석
- 인천시 논현동 주상복합 개발사업 (한화건설) \_ 마케팅서치 및 적정분양가, 수요추정
- 세종시 오피스텔 개발사업 (주경원) \_ 개발전략수립, 상품기획, 수지분석
- 의왕시 백운호수 개발사업 (의왕도시공사) \_ 개발전략수립 및 상품방향성 자문
- 창원시 중앙동 오피스텔 개발사업 (다올프로퍼티) \_ 분양성 평가 및 상품기획, 타당성 검토
- 마포구 성산동 오피스텔 개발사업 (한미글로벌) \_ 마케팅서치 및 분양성 검토
- 성남시 분당구 정자동 오피스텔 개발사업 (현대엠코) \_ 마케팅서치 및 적정분양가 산정, 분양성 검토
- 구룡마을 프로젝트 시장조사 (현대엠코) \_ 마케팅서치 및 적정분양가 산정, 분양성 검토
- 서대문구 돈의동 오피스텔 개발사업 (주글로스타) \_ 마케팅서치 및 적정분양가 산정, 분양성 평가
- 광교신도시 오피스텔 개발사업 (노벨과 개미) \_ 상품기획 및 마케팅기획 PM
- 상암동 DMC 오피스텔 개발사업 (MXD) \_ 마케팅서치 및 상품기획, 마켓전략 수립
- 광진구청앞 오피스텔 개발사업 (한양대재단) \_ 개발전략수립, 분양가 산정, 수지분석
- 부산대앞 복합시설 개발사업 (AFC주식회사) \_ 개발전략수립, 상품기획, 마켓전략수립
- 상도동 아파트 개발사업 (에프앤디 건설) \_ 마케팅서치, 적정 분양가 산정 및 타당성 검토
- 당산동 오피스텔 및 도시형생활주택 (주경원) \_ 개발전략수립 및 마케팅서치, 분양성 평가
- 춘천 천전리 아파트 개발사업 (메리츠증권) \_ 분양성 평가 및 상품기획, 타당성 검토
- 양천구 목동 주상복합 개발사업 (현대엠코) \_ 마케팅서치 및 분양성 검토
- 용인시 남사지구 도시개발사업 (대림산업) \_ 사업지 컨셉개발을 위한 방향성 제안
- 성동구 하왕십리동 아파트 개발사업 (현대엠코) \_ 마케팅서치 및 적정분양가 산정, 분양성 검토
- 마산시 반월지구 개발사업 (현대엠코) \_ 타겟마켓 및 수요추정, 분양성 평가
- 창원시 웅호지구 개발사업 (포스코건설) \_ 타겟마켓 및 수요추정, 분양가 평가
- 화성시 와우지구 공동주택 (C&I 레저) \_ 수요조사 및 상품기획, 마켓전략 수립
- 오송생명과학단지 오피스텔 (두산건설) \_ 수요조사 및 상품기획, 개발방향 수립
- 이천시 주상복합 (포스코건설) \_ 타겟마켓 및 수요추정, 분양성 평가

## 구성원 주요 실적

### Consulting (기타)

- 구의동 주상복합 개발사업 (삼일회계법인) \_ 마케터서치, 적정 분양가 산정 및 타당성 검토
- 송파동 도시개발사업 (Landuse Korea) \_ 개발전략수립 및 마케터서치, 사업계획서 작성
- 서초동 프로젝트 개발사업 (대우건설) \_ 마케터서치, 적정 분양가 산정 및 상품기획 제안
- 화성시 반월동 도시개발사업 (SK건설) \_ 개발전략수립, 상품기획 및 분양가 산정
- SK 주유소 부지 개발사업 (SK핀크스) \_ 개발전략수립, 마케터서치, 상품기획 제안
- 일산신도시 백석동 주상복합 (요진건설산업) \_ 일산지역 수요예측 및 시장분석
- 동판교 비즈니스호텔 개발사업 (삼우설계) \_ 마케터서치, 상품기획 방향 제안
- 청라 신도시 공동주택 (풍림산업) \_ 마케터서치, 상품기획 및 마케팅계획 제안
- 송도신도시 공동주택 (ADCK) \_ 마케터서치, 광고컨설팅 지원
- 중산지구 도시개발사업 (중산도시개발공사) \_ 개발전략수립 및 분양가 산정, 수지분석
- 오산시 오산동 공동주택 (동양건설산업) \_ 마케터서치, 상품기획 및 마케팅계획 제안
- 사당동 공동주택 (동양건설산업) \_ 마케터서치, 상품기획 및 마케팅계획 제안
- 오류동 오피스텔 (중산도시개발공사) \_ 개발전략수립 및 분양가 산정, 수지분석
- 의정부 도심형 생활주택 (G&G 인터내셔널) \_ 마케터서치, 상품기획 및 마케팅계획 제안
- 용인시 성북동 공동주택 (제니스건설) \_ 개발전략수립, 상품기획 및 마케팅계획 제안
- 창원시 무등지구 공동주택 (동양건설산업) \_ 마케터서치, 상품기획 및 마케팅계획 제안
- 남춘천역 복합환승센터 \_ 개발전략수립, 상품기획 및 마케팅계획 제안
- 용산 프로젝트외 다수 (무궁화신탁) \_ 관리신탁 사업지 개발전략수립 및 마케팅 제안
- 동부산 메디컬 휴양단지 (Landuse Korea) \_ 개발전략수립 및 마케터서치, 타당성 검토
- 봉천동 도시형생활주택 (신영동성) \_ 마케터서치, 상품기획 및 마케팅계획 제안
- 답십리 도시형 생활주택 (신영동성) \_ 마케터서치, 상품기획 및 마케팅계획 제안
- 남양주시 퇴계원 공동주택 (동양건설산업) \_ 마케터서치, 상품기획 및 마케팅계획 제안
- 분당구 정자동 공동주택 (동양건설산업) \_ 개발전략수립, 상품기획 및 마케팅계획 제안
- 분당구 미금동 오피스텔 (우양개발) \_ 개발전략수립, 상품기획 및 마케팅계획 제안
- 공릉1동 주상복합 (SG엔터프라이스) \_ 마케터서치, 상품기획 및 마케팅계획 제안
- 고산1지구 공동주택 (정우건설) \_ 마케터서치, 상품기획 및 마케팅계획 제안
- 고산2지구 공동주택 (동양건설) \_ 마케터서치, 상품기획 및 마케팅계획 제안
- 일산 대화동 오피스텔 (대한연합상사) \_ 마케터서치, 상품기획 및 마케팅계획 제안
- 광교신도시 생활대책용지 오피스텔 (광고모아상가조합) \_ 개발전략수립, 마케터서치, 상품기획 제안
- 금천구 독산동 주상복합 (청안건설) \_ 마케터서치, 상품기획 및 마케팅계획 제안
- 화성 병점 3M 공장부지 공동주택 (3M) \_ 마케터서치, 상품기획 제안
- 송파동 주상복합 (태은산업개발) \_ 마케터서치, 상품기획 및 마케팅계획 제안
- 마산 메트로시티 주상복합 (주태영) \_ 마케터서치, 상품기획 및 마케팅계획 제안
- 가락동 KT지점 주상복합 (KT) \_ 마케터서치, 상품기획 및 마케팅계획 제안
- 수원 정자동 KT지점 공동주택 (KT) \_ 마케터서치, 상품기획 및 마케팅계획 제안
- 용산구 문배동 도심 재개발 (고려개발 / CJ) \_ 마케터서치, 상품기획 및 마케팅계획 제안
- 일산 MBC 프로젝트 (SK건설 / MBC) \_ 개발전략수립, 상품기획, 마케터서치 및 전략수립



(주)플러스프라퍼티  
PLUS Property Co.,Ltd.